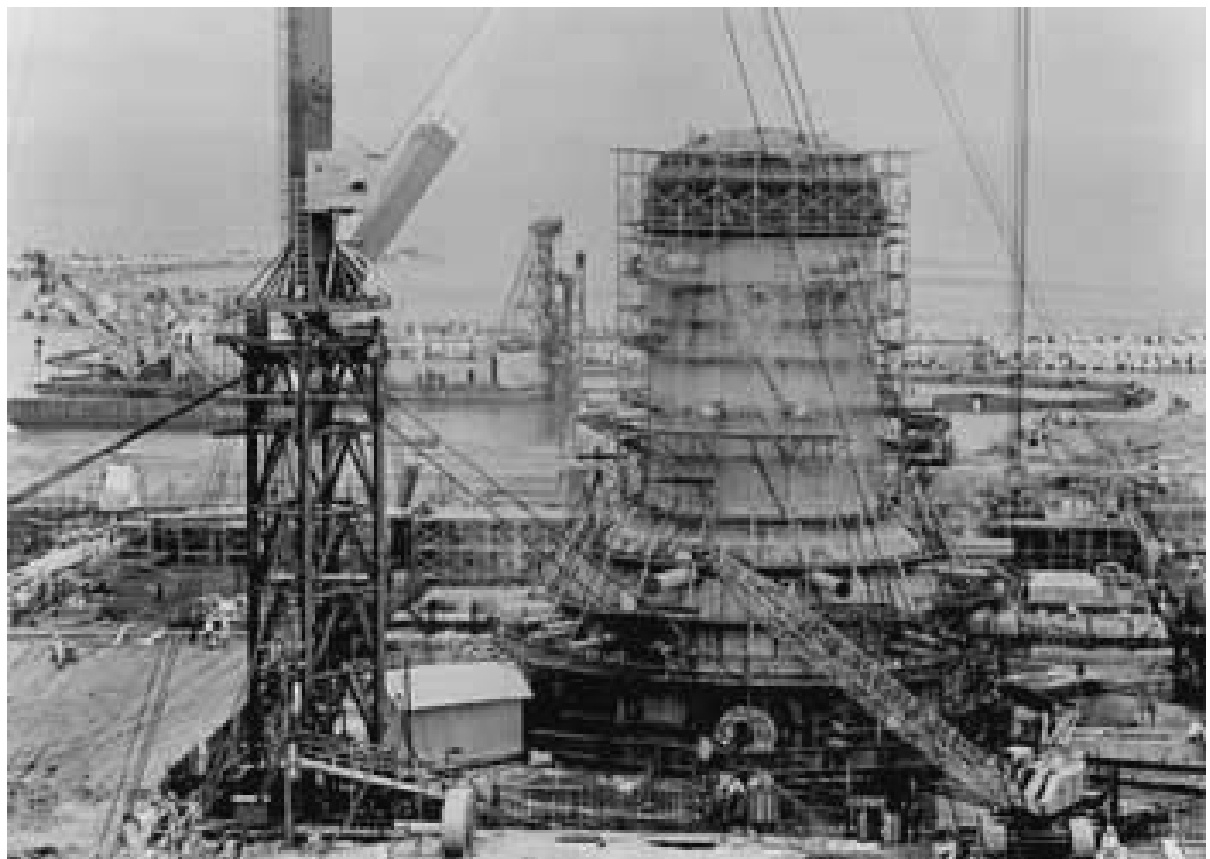


建設現場に到着した福島第1原発1号機の原子炉圧力容器 1969年5月16日撮影



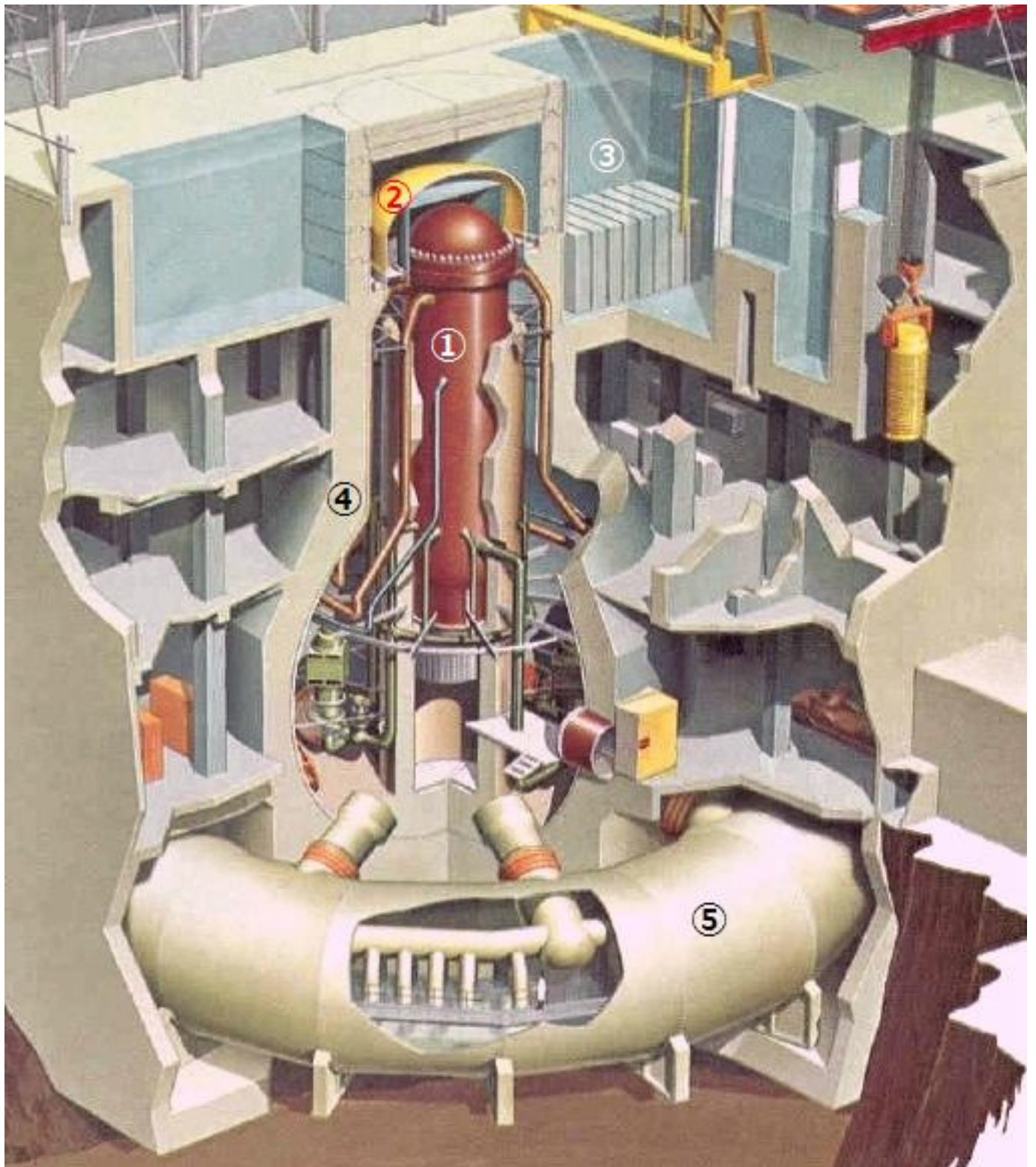
建設中の福島第1原発1号機 原子炉格納容器=東電提供



1F・1号機で使用されている原子炉格納容器（GE製 MARK1）と同型実物写真

【MARK1 型使用 一覧】

- 東北電力 女川原発 1号機
- 東京電力 福島第1原発 1・2・3・4・5号機
- 日本原電 敦賀原発 1号機
- 中部電力 浜岡原発 1・2号機（廃炉）
- 中国電力 島根原発 1号機



1F-1号機で使用されている沸騰水型原子炉（Boiling Water Reactor/BWR）透視図

- (1) 原子炉圧力容器（15 cm 厚の鋼鉄製）
- (2) 原子炉格納容器（3 cm 厚の鋼鉄製）
- (3) 使用済み核燃料保管プール
- (4) 主隔壁（1～2 m 厚のコンクリート製）
- (5) 圧力抑制室