



平成24年2月21日

リアルタイム線量測定システムによる福島県内の空間線量率の

リアルタイム測定結果の公開について

標記の件につきまして、本日、下記 URL にて公開を開始しましたので、お知らせいたします。

<http://radiomap.mext.go.jp/ja/>

※年度内は試験運用を予定しているため、画面デザインの変更やシステム試験・調整等に伴う一時的な停止等があります。

文部科学省では、東京電力株式会社福島第一原子力発電所事故を受けて、福島県内の学校や公園等にリアルタイム線量測定システム 2,700 台（第一次補正予算で 600 台、第二次補正予算で 2,100 台）を設置し、装置周辺の空間線量率の平均値やトレンドグラフをホームページ上で公開する事業を進めています。

このシステムは、昨年 11 月から装置の設置作業を進めてきたところですが、今般、概ね設置が完了したことから、本日から、上記の URL にて公開を開始いたします。（測定機器やホームページ等の詳細については別添の通り）

なお、現時点で設置場所の調整を行っている箇所が約 30 箇所ありますが、引き続き設置作業を早急に進め、設置完了したものから順次、上記の URL にて公表を行ってまいります。

上記のページには、文部科学省放射線モニタリング情報のホームページ（<http://radioactivity.mext.go.jp/ja/>）のリンクからもアクセスできます。

<担当> 文部科学省 原子力災害対策支援本部

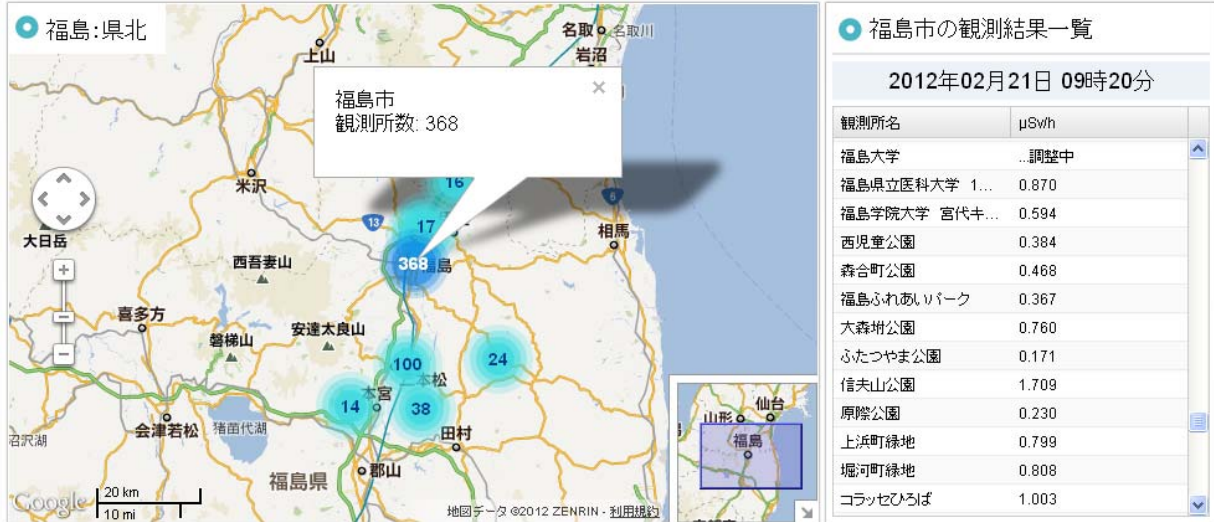
奥（おく）（内線 4604、4605）

電話：03-5253-4111（代表）

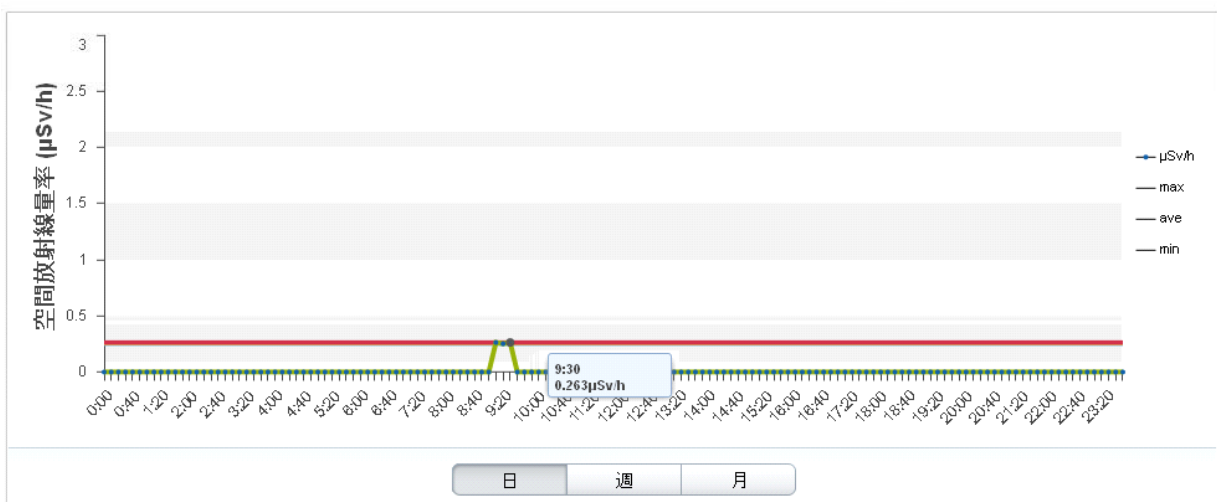
03-5510-1076（直通）

公開用ホームページについて

○ 地図をズームアウトすると、地域ごとの線量計の設置台数が表示されます。



○ 地図を拡大すると、地域の線量計の場所が表示されます。各線量計をクリックすると、地図の下にグラフが表示されます。



リアルタイム線量測定システム 2700 台の概要

- 測定線種： γ 線
- 測定高さ：地上高 50cm または 1 m
- 検出範囲：バックグラウンド \sim 99.99 μ Sv/h
- 指示誤差： \pm 20%以内
- 本体表示：7:00 \sim 19:00 まで電光表示器で線量率を表示
- データ伝送：携帯電話端末から文部科学省のサーバーへ送信
- 伝送頻度：空間線量率の10分間平均値を10分に1回送信
- 使用電源：太陽電池及びバッテリー（日照不足でも10日間稼働可）

(外観写真)



リアルタイム線量測定システムの各市町村別設置台数

＜各市町村の設置台数＞

福島市	368 台	湯川村	7 台
会津若松市	140 台	柳津町	8 台
郡山市	361 台	三島町	5 台
いわき市	420 台	金山町	10 台
白河市	95 台	昭和村	5 台
須賀川市	108 台	会津美里町	21 台
喜多方市	83 台	西郷村	27 台
相馬市	54 台	泉崎村	13 台
二本松市	100 台	中島村	9 台
田村市	83 台	矢吹町	22 台
南相馬市	89 台	棚倉町	28 台
伊達市	88 台	矢祭町	16 台
本宮市	38 台	塙町	27 台
桑折町	17 台	鮫川村	12 台
国見町	16 台	石川町	30 台
川俣町	24 台	玉川村	12 台
大玉村	14 台	平田村	18 台
鏡石町	16 台	浅川町	12 台
天栄村	10 台	古殿町	14 台
下郷町	9 台	三春町	34 台
檜枝岐村	4 台	小野町	21 台
只見町	8 台	広野町	10 台
南会津町	43 台	川内村	13 台
北塩原村	11 台	浪江町	3 台
西会津町	16 台	葛尾村	1 台
磐梯町	8 台	新地町	14 台
猪苗代町	29 台	飯舘村	4 台
会津坂下町	21 台	(設置場所調整中 31 台)	
		合計	2700 台

○警戒区域及び計画的避難区域を含む地域については、別途、可搬型モニタリングポストを年度内に設置する予定です。